

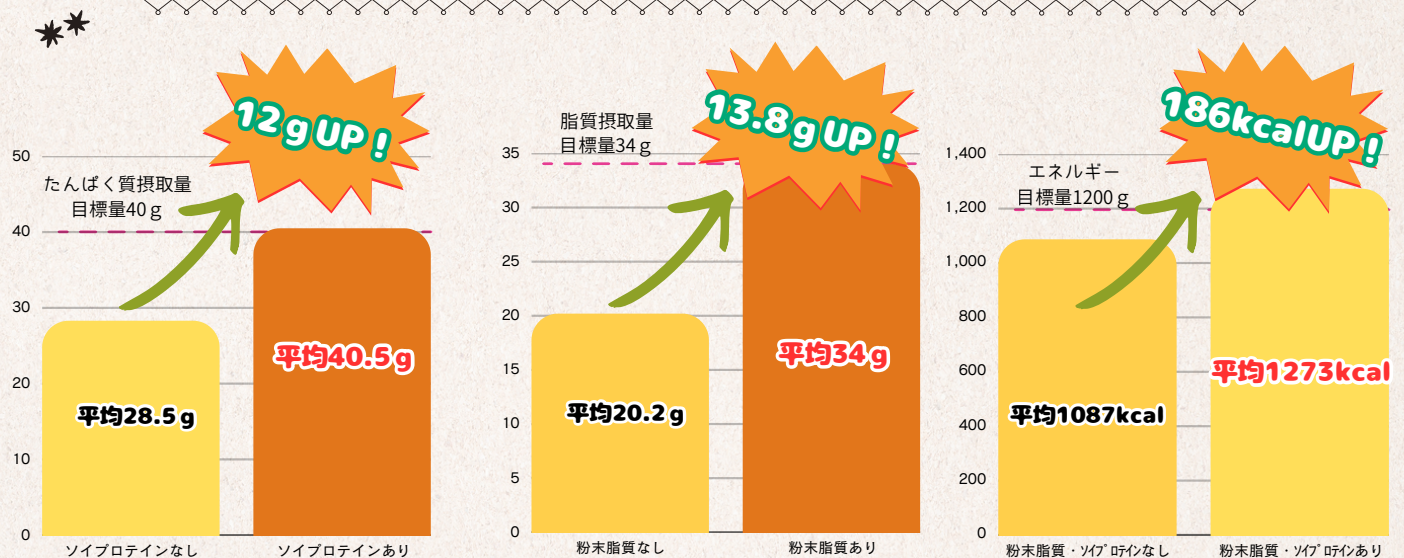
お値段そのまま！

# ソフト食・ミキサー食の 栄養価アップしました！

「食べる量はそのまま、栄養価だけをアップ」という、理想的なアプローチを実現。

5月からのたんぱく質添加に加え、7月からは脂質をさらに追加。

同時に※主食(米量)を通常食と同じ65gへ見直すことで、当社目標の1200kcalを達成し、十分なエネルギー確保に繋がっています。🚩



※主食(米量)を50gから通常食と同じ65gに変更して計算しています。

お問い合わせはデリケアカスタマーサポートセンター(072-630-2788)

もしくは担当営業までご連絡ください。サンプルもご用意いたします！